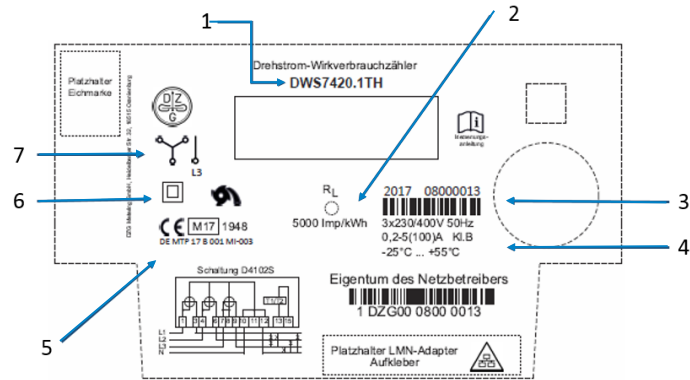
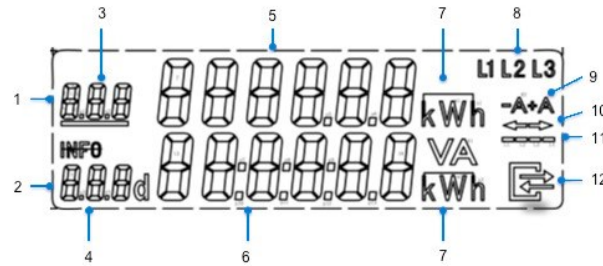


# 1 Leistungsschild



Pos	Angabe	Beschriftungen	Erläuterungen
1	Zählertyp	DWS7420.1TH	Lt. Zählertypschlüssel
2	Prüf LED	5000 Imp/kWh	
3	Baujahr und Fabriknummer		
4	Technische Nenndaten		
5	CE Kennzeichnung mit Zulassungsnummer		Jahr der Anbringung, Nummer der benannten Stelle, Nr. EU-Baumusterprüfbescheinigung
6	Schutzklasse und Messwerkausführung		Betriebsart M1, +A mit Rücklaufhemmung
7	Anschlussart		Dreiphasige mit Option einphasig auf L5

# 2 Das Display



## 1. Erste Zeile

Sechsstellige Anzeige von abrechnungsrelevanten Zählerständen mit dreistelligem OBIS Code.

## 2. Zweite Zeile

Sechsstellige INFO Zeile für nicht abrechnungsrelevante Zusatzinformationen.

## 3. OBIS Code

Der OBIS-Code des aktiven Tarifregisters ist unterstrichen.

## 4. INFO, OBIS Code und andere Kurzzeichen

Kennzeichen als INFO Zeile mit folgenden Wertdarstellungen:

- PIN** PIN Eingabe
- P** aktuelle Leistung
- E** Verbrauch seit letztes Nullstellung
- HIS** historische Werte
- Inf** Umschalten Anzeige Umfang Push Datensatz
- PIN** Umschalten Pin Schutz an oder aus
- 1d** historischer Verbrauch letzter Tag und 730 Vorwerte
- 7d** historischer Verbrauch letzte 7 Tage und 104 Vorwerte
- 30d** historischer Verbrauch letzte 30 Tage und 24 Vorwerte
- 365d** historischer Verbrauch letzte 365 Tage und 2 Vorwerte

## 5. Zählerstände

Sechs Zeichen ohne Nachkommastelle mit führenden Nullen.

## 6. Verbräuche

Sechs Zeichen mit einer Nachkommastelle ohne führende Nullen (rechtsbündig angeordnet).

## 7. Einheiten

kWh, W

# 2 Das Display (Fortsetzung)

## 8. L1 L2 L3

Anzeige der Phasenspannungen

## 9. - A +A

Anzeige der aktuellen Energierichtung

## 10. ← →

Anzeige der Aktuellen Energierichtung

→ Import

← Export

## 3. - - - -

Aktuelle Leistung:

**Ausgeblendet bei Stillstand**

**Sichtbar wenn Messwerk oberhalb Anlaufschwelle**

Markierung wandert bei jeweils 100mWh Verbrauch um eine Stelle weiter.

Bewegungsrichtung immer von links nach rechts.

Ab Leistung > 1 kW keine schnelle Änderung mehr erkennbar.

## 12. Kommunikation

Symbol aktiviert, wenn:

**Blinkend (0,5 s. an / 0,5 s. aus):**

Telegramme der Schicht zwei werden erkannt

**Blinkend (2 s. an / 1 s. aus):**

LMN Schnittstelle mit HDLC Verbindung

**Dauerhaft an:**

HDLC Verbindung, TLS Verschlüsselung, Zähler arbeitet in einer gesicherten Smart-Meter-Gateway-Umgebung

#### PIN Eingabe

Taste 1x bestätigen zum Aufruf der PIN Eingabe



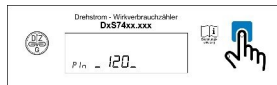
Mit der Taste die erste Ziffer der PIN eingeben. Danach drei Sekunden warten.



Mit der Taste die zweite Ziffer der PIN eingeben. Danach drei Sekunden warten.



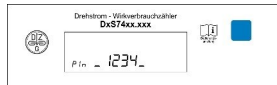
Mit der Taste die dritte Ziffer der PIN eingeben. Danach drei Sekunden warten.



Mit der Taste die vierte Ziffer der PIN eingeben. Danach drei Sekunden warten.



PIN vollständig eingegeben. Danach drei Sekunden warten.

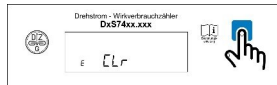


#### Anzeige

Anzeige der aktuellen Leistung



Anzeige des Energieverbrauchs „E“ seit letzter Rückstellung

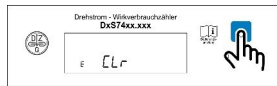


E = Anzeige des Energieverbrauchs ab einem frei wählbaren Zeitpunkt



Auswahl zum Löschen des Energieverbrauchs seit letzter Rückstellung:

E CLR = Null setzen und Start der Energieverbrauchszählung „E“. Dazu Taste länger als fünf Sekunden drücken. Danach erfolgt Anzeige „E CLR on“. Taste nochmals fünf Sekunden drücken.



#### Anzeige historische Verbrauchsdaten

Aktueller Tag:

Drücken der Taste länger als fünf Sekunden führt zum Aufruf der weiteren historischen Daten (-1 bis max. -730).



Verbrauch laufende sieben Tage:

Drücken der Taste länger als fünf Sekunden führt zum Aufruf der weiteren historischen Daten (-1 bis max. -104).



Verbrauch laufende 30 Tage:

Drücken der Taste länger als fünf Sekunden führt zum Aufruf der weiteren historischen Daten (-1 bis max. -24).



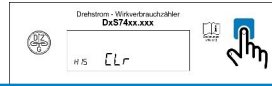
Verbrauch laufende 365 Tage:

Drücken der Taste länger als fünf Sekunden führt zum Aufruf der weiteren historischen Daten (-1 bis max. -2).



Auswahl zum Löschen der historischen Werte:

Löschen der historischen Verbrauchsdaten. Dazu Taste länger als fünf Sekunden drücken. Danach erfolgt Anzeige „HIS CLR on“. Taste nochmals fünf Sekunden drücken.



#### Weitere Einstellungen

Umschalten des Datensatz an optischer Schnittstelle. Umschalten durch Drücken der Taste länger als fünf Sekunden.



Umschalten PIN Schutz an/aus.

Umschalten durch Drücken der Taste länger als Fünf Sekunden.

